

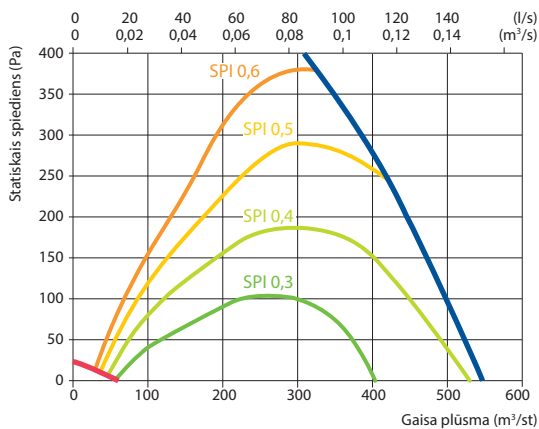
Domekt R 400 H C6M

Maksimālā gaisa plūsma, m ³ /st	500
Maksimālā gaisa plūsma, l/s	139
References plūsmas ātrums, m ³ /s	0,097
References spiediena starpība, Pa	50
SPI, W/(m ³ /st)	0,28
Siltuma atgūšanas termoeфективitāte, %	84
Elektriskā gaisa sildītāja jauda, kW / Δt, °C	1/8,4
Barošanas spriegums, V	1~230
Maksimālā darba strāva HE, A	7,3
Barošanas kabelis, mm ²	3x1,5
Ventilatora piedziņas elektriskā jauda pie maksimālās plūsmas, W	125
Ventilatora piedziņas elektriskā jauda pie references plūsmas, W	52
Skaņas jauda līmenis, L _{WA} , dB(A)	44
Skaņas spiediena līmenis, L _{PA} , dB(A), (3 m)	32
Filtru izmēri BxHxL, mm	417x210x46
Vienības izmēri BxHxL, mm	515x567x660
Apkopes zona, mm	650
Iekārtas svars, kg	49



Darbības likne

Iekārta ar standarto aprīkojumu

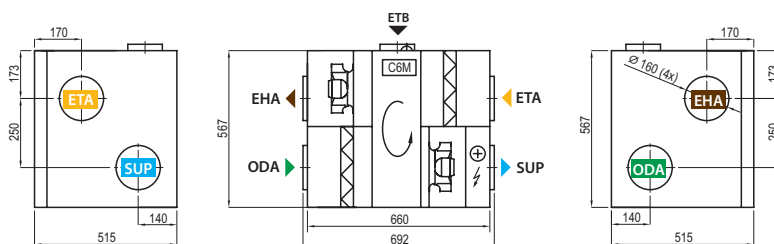


Temperatūras efektivitāte

Ārējā temperatūra, °C	Ziemā					Vasarā		
	-23	-15	-10	-5	0	25	30	35
Pēc rekuperatora, °C	14,9	16,2	17	17,7	18,5	22,5	23,3	24

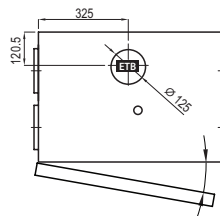
Nosūces gaiss +22°C, 20 % RH

Labās puses izpildījums (R1)

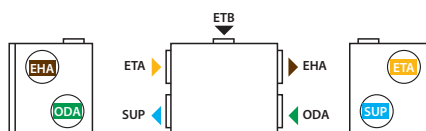


Aksesuāri

Noslēgvārsts	AGUJ-M-160+TF230/CM230	
Trokšņu slapētājs	ODA/EHA	AGS-160-50-600-M
	SUP/ETA	AGS-160-50-900-M
Ūdens sildītājs	DH-160	
PPU (sajaukšanas mezgls)	PPU-HW-3R-15-0,4-W2	
Divvirzienu vārsts (ūdens sildītājam)	VVP47.10-0,4+SSF161.05HF	
Ūdens dzesētājs	DCW-0,4-3	
Divvirzienu vārsts (ūdens dzesētājam)	VVP47.10-1,6+SSF161.05HF	
Gaisa ieņemšanas-izmešanas ierīce	LD-160	
Gaisa sildītājs-dzesētājs	DHCW-160	
Tiešās iztvaikošanas dzesētājs	DCF-0,4-3	
Ārēja dzesēšanas iekārta	MOU-12HFN8a+KA8140	



Kreisās puses izpildījums (L1)



- ▶ ODA – ārēja gaisa ieņemšana
- ▶ SUP – pieplūdes gaisa padošana
- ▶ ETA – nosūces gaiss no telpas
- ▶ EHA – izmešanas gaiss
- ▶ ETB – papildu nosūces pievienojums (apvedceļš "by-pass" – nosūce bez siltuma atgūšanas)